

Technische Einzelheiten zur schweren Zündapp KS 750
mit angetriebenem Seitenwagen BW 40

freigegeben vom OKW/W Pr. IIIc

Motor:

Arbeitsweise	Viertakt
Zylinderzahl	2
Bohrung	75 mm
Hub	85 mm
Hubraum	751 ccm
Verdichtungsverhältnis	1:6,2
Höchstleistung	26 PS bei 4000 U/min.
Drehmoment max.	5,25 mkg bei 2650 U/min.
Schmierung des Motors	automatische Umlaufschmierung
Ölpumpe	automatische Kolbenpumpe
Ölverbrauch	normal bis zu 0,5 l auf 1000 km

Elektrische Anlage:

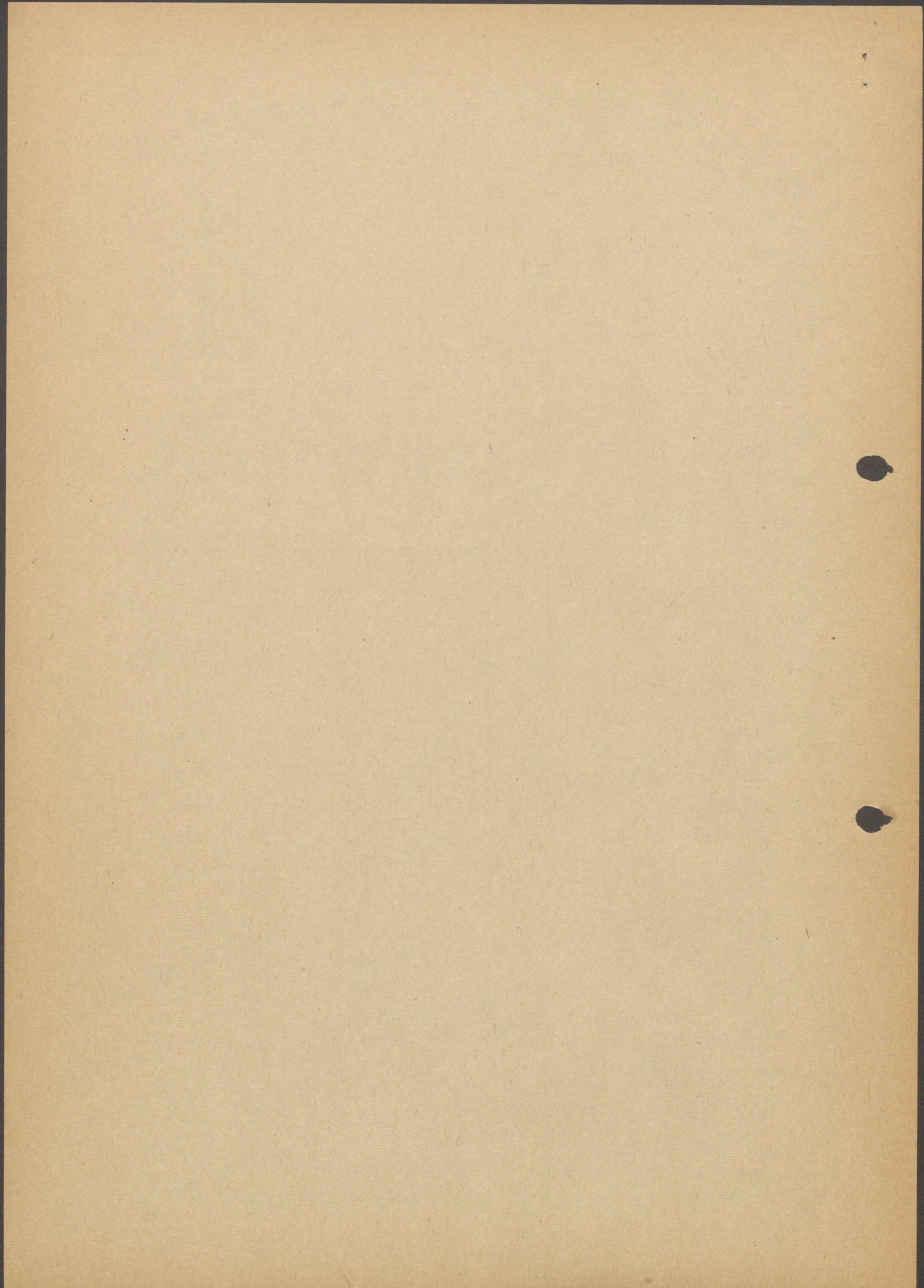
Zündanlage	Magnetzündung Noris ZG a 2 oder Bosch FJ 2 R
Zündverstellung	selbsttätig
Zündkerze	Bosch W 175 T 1
Lichtmaschine	6 Volt 50/70 Watt (spannungsregelnd - Noris DS 6/50/70)

Vergaser:

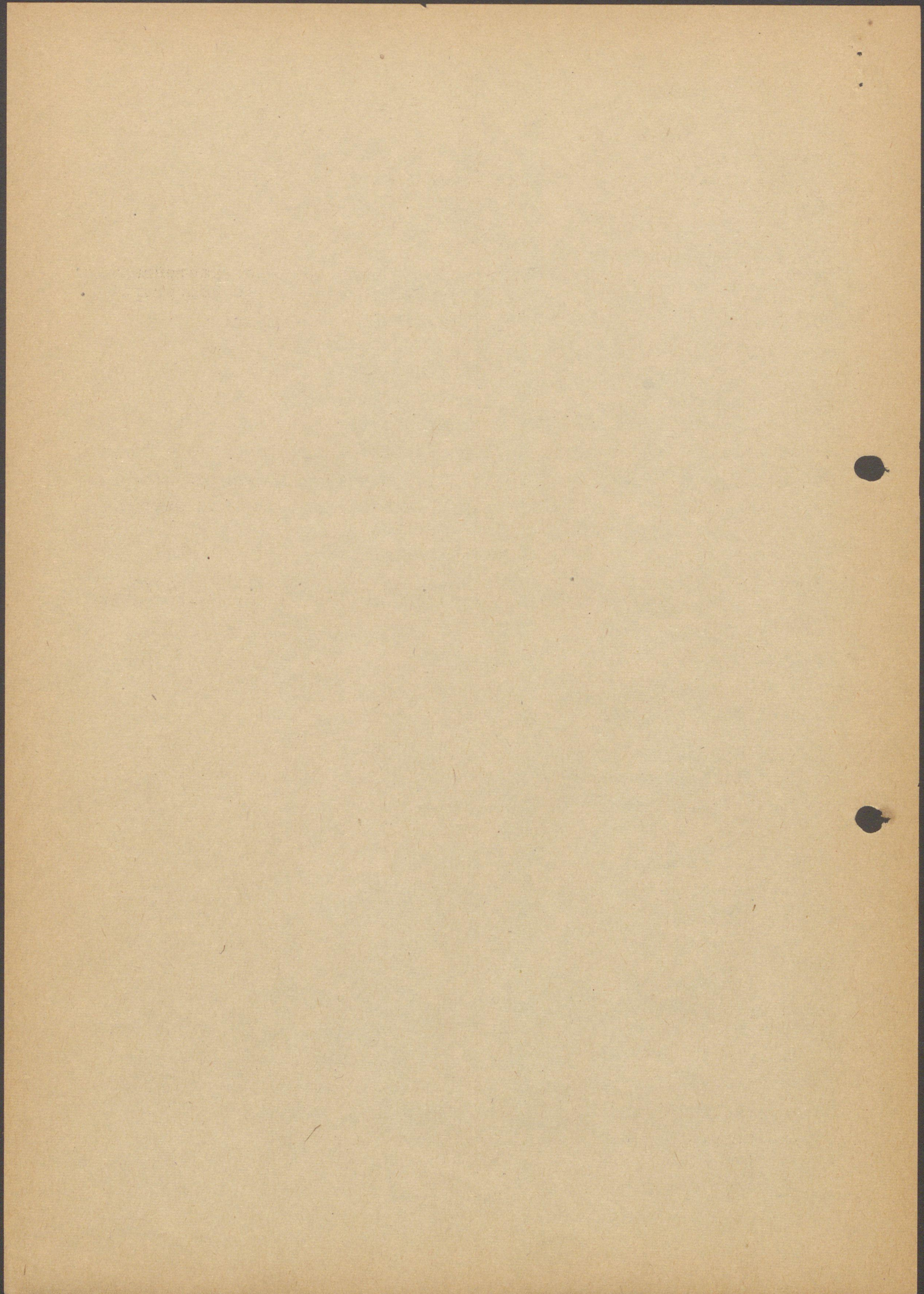
Fabrikat	Deutsche Vergaser-Gesellschaft Solex
----------	--------------------------------------

Getriebe und Antrieb:

Wechselgetriebe	Zündapp-Zahnradgetriebe mit 4 Normalgängen 1 Geländegang 1 Rückwärtsgang	
Übersetzungen	1) Motor-Getriebe	1:1
	1. Gang	1:4,83
	2. Gang	1:2,29
	3. Gang	1:1,43
	4. Gang	1:1
	Rückwärtsgang	1:7,52
	Geländegang	1:6,21
	Kickstarter	1:2,33
	Getriebe-Hinterrad	1:5,78
Max. Geschwindigkeiten	1. Gang	18,5 km/h
	2. Gang	40 "
	3. Gang	62 "
	4. Gang	95 "
	Geländegang	14 "
Min. Geschwindigkeit	1. Gang	3 "
Kupplung	Zweischeiben-Lamellenkupplung	



Kraftübertragung	Gelenkwelle (Kardan)
Getriebe-Hinterrad	mit Differential
Hinterradgetriebe	Hinter- und Seitenwagenrad
Antrieb	
<u>Fahrgestell:</u>	
Rahmen	geschweißter geschlossener Kastenrahmen in Dreiecksform mit ovalem Rohrprofil
Vordergabel	Parallelogramm - Federgabel
Stoßdämpfer	einfachwirkender Ölstoßdämpfer (im oberen Steuerlager)
Vorderradfederung	Schraubenfedern (in der Gabel)
Seitenwagenradfederung	Torsionsstabfederung
Seitenwagenbootfederung	Torsionsstabfederung mit Parallelführung
Sattel	Federsattel m.verstellbarer Sitzebene
Fussbremse	Öldruckbremse auf Hinter- und Seiten- wagenrad wirkend
Handbremse	Seilbremse auf Vorderrad wirkend
Räder	Speichenräder mit Tiefbettfelgen und Steckachsen (untereinander austauschbar)
Felgengröße	3,00 D x 16"
Reifengröße	4,50 - 16
Radstand	1410 mm
Spurweite d.Gespannes	1130 mm
<u>Abmessungen usw.:</u>	
Länge (mit Seitenwagen)	2385 mm
Breite (mit Seitenwagen)	1650 mm
Höhe	1010 mm
Wendekreis nach links	5,6 m \emptyset
Wendekreis nach rechts	4,1 m \emptyset
Bodenfreiheit (voll belastet)	160 mm
Bauchfreiheit (Seitenwagen)	290 mm
Betriebsfertiges Eigen- gewicht	400 kg (einschliessl.Seitenwagen)
Zulässiges Gesamtgewicht	670 kg (einschliessl.Seitenwagen)
Autobahn-Geschwindigkeit	80 km/h (voll belastet)
Höchstgeschwindigkeit	95 km/h
Steigvermögen bei voll belastetem Krad	
kurze Steigung	50%
lange Steigung	44%



Wattvermögen	425 mm
Kraftstoff-Normverbrauch (Strasse)	6 l auf 100 km
Kraftstoffverbrauch (ausgesprochenes Gelände)	bis zu 8,5 l auf 100 km
Fahrbereich bei Normver- brauch	375 km

Füllmengen:

Kraftstoff

Kraftstoffbehälter 23 l (davon Reserve 3 l)

Öl

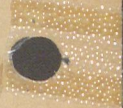
Motor 2,25 kg

Getriebe 1,25 kg

10.2.1942

Dr.P.

11



Technische Einzelheiten zur schweren Zündapp KS 750
mit angetriebenem Seitenwagen BW 40

Motor:

Arbeitsweise	Viertakt
Zylinderzahl	2
Bohrung	75 mm
Hub	85 mm
Hubraum	751 ccm
Verdichtungsverhältnis	1:6,2
Höchstleistung	26 PS bei 4000 U/min.
Drehmoment max.	5,25 mkg bei 2650 U/min.
Schmierung des Motors	automatische Umlaufschmierung
Ölpumpe	automatische Kolbenpumpe
Ölverbrauch	normal bis zu 0,5 l auf 1000 km

Elektrische Anlage:

Zündanlage	Magnetzündung Noris ZG a 2 oder Bosch FJ 2 R
Zündverstellung	selbsttätig
Zündkerze	Bosch W 175 T 1
Lichtmaschine	6 Volt 50/70 Watt (spannungsregelnd - Noris DS 6/50/70)

Vergaser:

Fabrikat	Deutsche Vergaser-Gesellschaft Solex
----------	--------------------------------------

Getriebe und Antrieb:

Wechselgetriebe	Zündapp-Zahnradgetriebe mit 4 Normalgängen 1 Geländegang 1 Rückwärtsgang	
Übersetzungen	1)	Motor-Getriebe
		1. Gang
		2. Gang
		3. Gang
		4. Gang
		Rückwärtsgang
		Geländegang
		Kickstarter
		Getriebe-Hinterrad
Max. Geschwindigkeiten		18,5 km/h
		40 "
		62 "
		95 "
		14 "
Min. Geschwindigkeit	1. Gang	3 "
Kupplung	Zweischeiben-Lamellenkupplung	

1890

1891

1892

1893

1894

1895

1896

1897

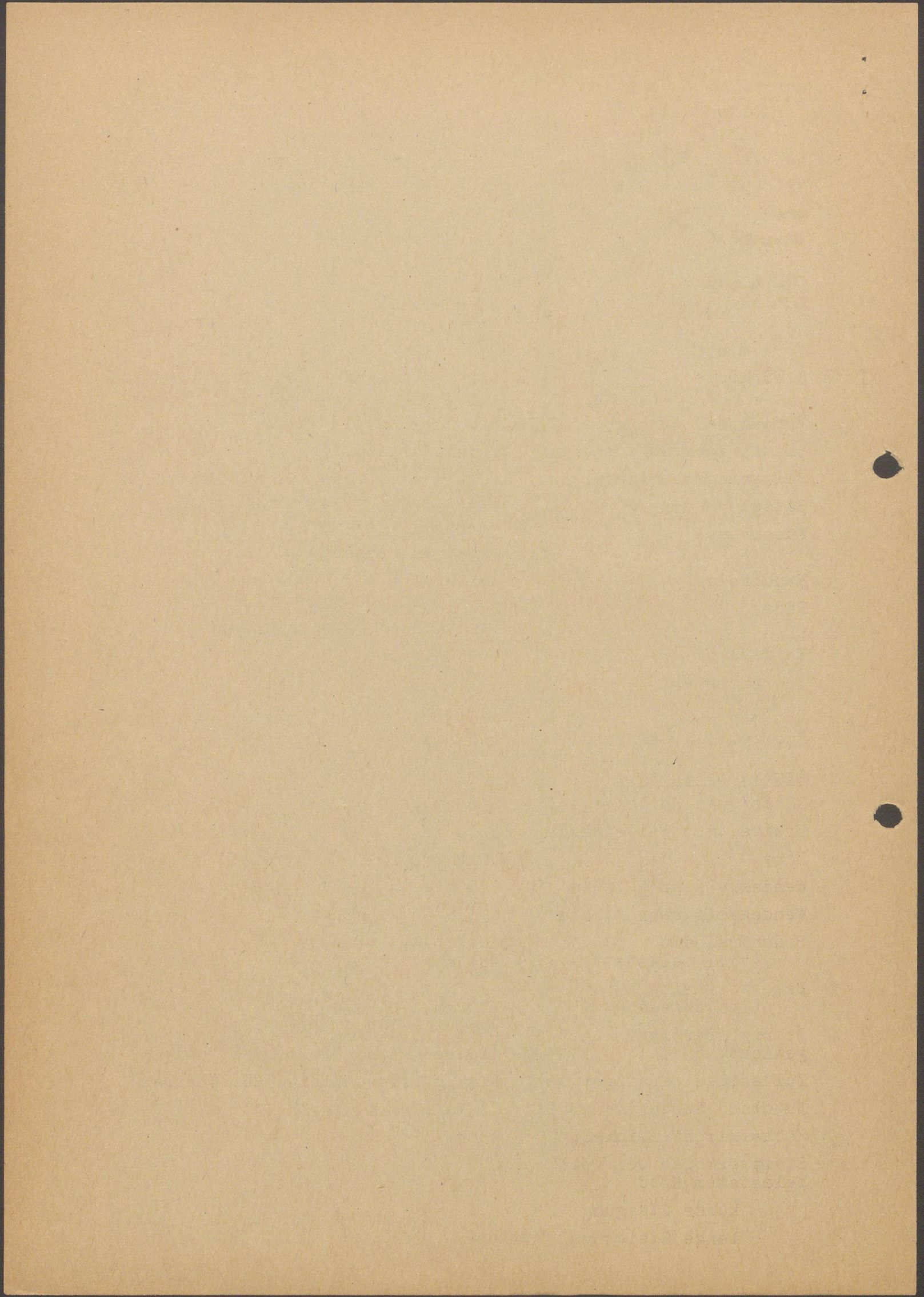
1898

Max. Geschwindigkeit

Min. Geschwindigkeit

Kapfang

Kraftübertragung Getriebe-Hinterrad	Gelenkwelle (Kardan)
Hinterradgetriebe	mit Differential
Antrieb	Hinter- und Seitenwagenrad
<u>Fahrgestell:</u>	
Rahmen	geschweißter geschlossener Kastenrahmen in Dreiecksform mit ovalem Rohrprofil
Vordergabel	Parallelogramm - Federgabel
Stoßdämpfer	einfachwirkender Ölstoßdämpfer (im oberen Steuerlager)
Vorderradfederung	Schraubenfedern (in der Gabel)
Seitenwagenradfederung	Torsionsstabfederung
Seitenwagenbootfederung	Torsionsstabfederung mit Parallelführung
Sattel	Federsattel m. verstellbarer Sitzebene
Fussbremse	Öldruckbremse auf Hinter- und Seiten- wagenrad wirkend
Handbremse	Seilbremse auf Vorderrad wirkend
Räder	Speichenräder mit Tiefbettfelgen und Steckachsen (untereinander austauschbar)
Felgengröße	3,00 D x 16"
Reifengröße	4,50 - 16
Radstand	1410 mm
Spurweite d. Gespannes	1130 mm
<u>Abmessungen usw.:</u>	
Länge (mit Seitenwagen)	2385 mm
Breite (mit Seitenwagen)	1650 mm
Höhe	1010 mm
Wendekreis nach links	5,6 m \emptyset
Wendekreis nach rechts	4,1 m \emptyset
Bodenfreiheit (voll belastet)	160 mm
Bauchfreiheit (Seitenwagen)	290 mm
Betriebsfertiges Eigen- gewicht	400 kg (einschliessl. Seitenwagen)
Zulässiges Gesamtgewicht	670 kg (einschliessl. Seitenwagen)
Autobahn-Geschwindigkeit	80 km/h (voll belastet)
Höchstgeschwindigkeit	95 km/h
Steigvermögen bei voll belastetem Krad	
kurze Steigung	50%
lange Steigung	44%



Wattvermögen	425 mm
Kraftstoff-Normverbrauch (Strasse)	6 l auf 100 km
Kraftstoffverbrauch (ausgesprochenes Gelände)	bis zu 8,5 l auf 100 km
Fahrbereich bei Normver- brauch	375 km

Füllmengen:

Kraftstoff

Kraftstoffbehälter 23 l (davon Reserve 3 l)

Öl

Motor 2,25 kg

Getriebe 1,25 kg

10.2.1942

Dr.P.

